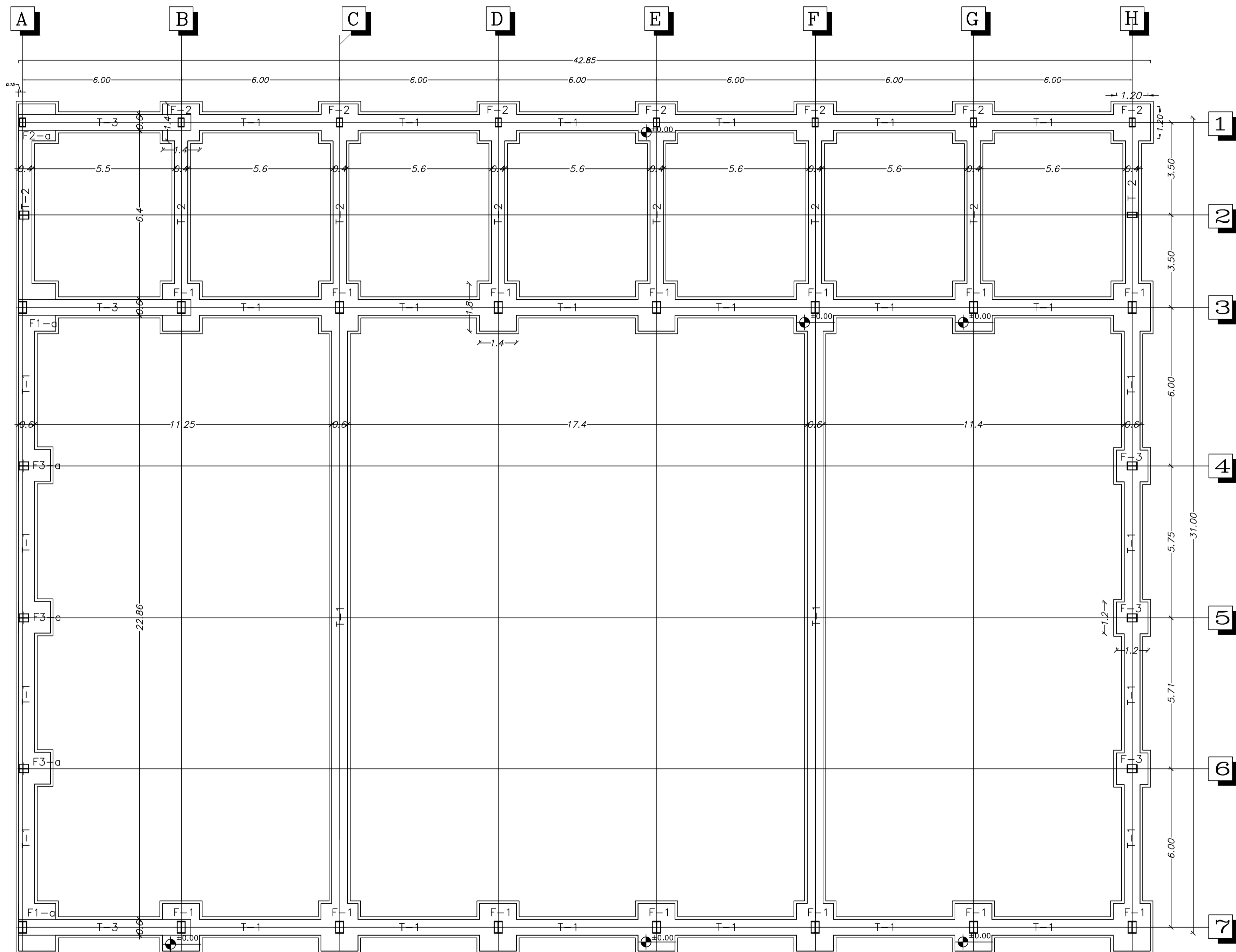




## لیست نقشه های سازه

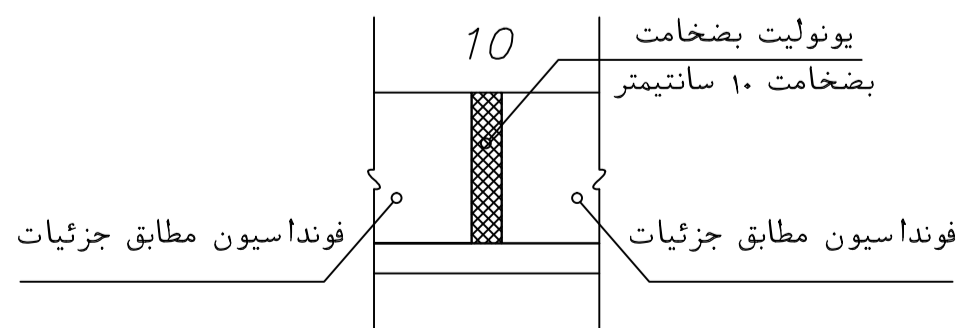
شماره نقشه	شرح نقشه
نقشه های سازه قسمت اداری	
S-01	توضیحات کلی
S-02	پلان فونداسیون و تقویتی فونداسیون
S-03	پلان ستون گذاری و تیپ بندی ستون ها
S-04	جزئیات خاموت گذاری ستون ها
S-05	پلان تیرریزی و تیر چه گذاری سقف طبقه همکف
S-06	جزئیات و مشخصات تیرهای سقف طبقه همکف
S-07	پلان تیرریزی و تیرچه گذاری سقف طبقه اول
S-08	جزئیات اجرایی
S-09	جزئیات اجرایی
S-10	جدول لیستوفر
نقشه های سوله و بچه سوله	
S-11	پلان فونداسیون سوله و بچه سوله
S-12	جزئیات فونداسیون
S-13	پلان بام سوله و بچه سوله
S-14	جزئیات قاب سوله محور A,H جزئیات قاب سوله محور B,C,D,E,F,G جزئیات صفحه ستون ها
S-15	جزئیات کلاف کشی و باد بندی سوله
S-16 S-19	جزئیات اتصالات قاب سوله
S-20	جزئیات اتصالات فلنجی
S-21 S-22	جزئیات اجرایی

در محل هایی که ارتفاع بتن مگر به دلیل سست بودن خاک بیش از ۲۰ سانتیمتر می باشد می بایستی قبل از اجرای بتن مگر محل مذکور (زیر شناژ و فونداسیون) لاشه چینی سنگی انجام گیرد.



پلان فونداسیون سوله و بچه سوله

Sc. 1:100



دور اتصال بین دو فونداسیون

پیمانکار موظف است قبل از اجرا کلیه نقشه های اجرایی را بررسی و در صورت عدم تطابق نقشه با جزئیات و وضع موجود به کارفرما اعلام نماید.

REV.	تاریخ	توضیحات	REV.	تاریخ	توضیحات
1	1397/05/01	اصلاح	1	1397/05/01	اصلاح
2	1397/05/01	اصلاح	2	1397/05/01	اصلاح
3	1397/05/01	اصلاح	3	1397/05/01	اصلاح
4	1397/05/01	اصلاح	4	1397/05/01	اصلاح
5	1397/05/01	اصلاح	5	1397/05/01	اصلاح
6	1397/05/01	اصلاح	6	1397/05/01	اصلاح
7	1397/05/01	اصلاح	7	1397/05/01	اصلاح
8	1397/05/01	اصلاح	8	1397/05/01	اصلاح
9	1397/05/01	اصلاح	9	1397/05/01	اصلاح
10	1397/05/01	اصلاح	10	1397/05/01	اصلاح

PROJ. NO.	001	تاریخ	1397/05/01	توضیحات	اصلاح
ARCHITECT	Behin Tarrah	تاریخ	1397/05/01	توضیحات	اصلاح
PROJECT	ساختمان آموزش فنی و حرفه ای استان زنجان	تاریخ	1397/05/01	توضیحات	اصلاح
CLIENT	اداره کل آموزش فنی و حرفه ای استان زنجان	تاریخ	1397/05/01	توضیحات	اصلاح
DESIGNER	Behin Tarrah	تاریخ	1397/05/01	توضیحات	اصلاح
CHECKER	Behin Tarrah	تاریخ	1397/05/01	توضیحات	اصلاح
APPROVER	Behin Tarrah	تاریخ	1397/05/01	توضیحات	اصلاح