

شماره نقشه	شرح نقشه
------------	----------

S-01	توضیحات کلی
------	-------------

پلان فونڈا سیون و ثقوتی فونڈا سیون

S-0. پلان ستون گذاری و تیپ بندی ستون ها

جزئیات خاموت گذاری ستون ها

پلان تیرریزی و تیرچه گذاری سقف طبقه همکف S-0.

حزینات و مشخصات تدهای سقف طبقه همکف S-0

S-0	پلان تیرریزی و تیرچه گذاری سقف طبقه اول
-----	---

جزئیات اجرایی	S-0
---------------	-----

حزبات احزاب	S=0
-------------	-----

حدود الاستوف	S-1
--------------	-----

پلان فونداسیون سوله و بچه سوله	S-11
--------------------------------	------

S-1 پلان فونداسیون سوله و بچه سوله

S-1.	جزئیات فونداسیون
------	------------------

S-1. پلان بام سوله و بچه سوله

$A, H$	جزئیات قاب سوله محور
--------	----------------------

جزئیات قاب سوله محور  $B, C, D, E, F, G$  S-1.

جزئیات صفحه ستون ها

جزئیات کلاف کشی و باد بندی سوله S-1:

حزبات اتصالات قاب سوله

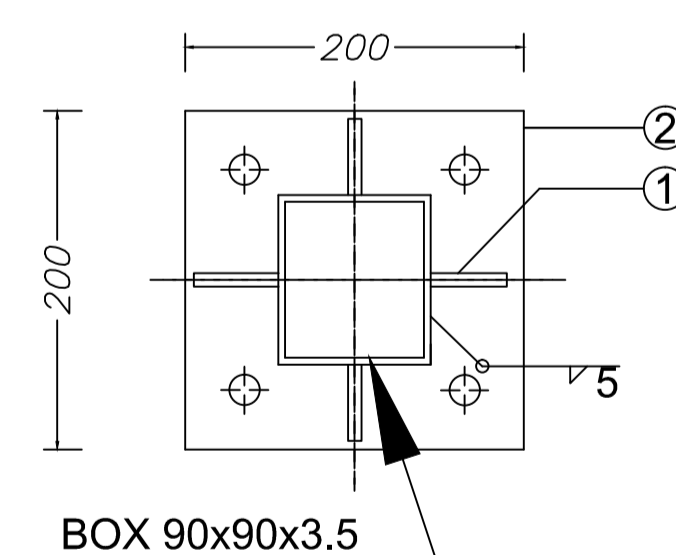
ج: ثبات اتصالات فلنجد	2-9
-----------------------	-----

	S-2
--	-----


[illegible]

Technical drawing of a column-to-beam connection, showing a cross-section. The drawing includes labels for 'BOX 90x90x3.5', 'CAP PL.', and 'COLUMN'. It also features callouts '1' and '2' pointing to specific components. A dashed line indicates a break in the column.

Sc.1:2



Technical drawing of a square plate with four holes. The plate has a total width of 200 mm (35 mm + 130 mm + 35 mm) and a total height of 200 mm (35 mm + 130 mm + 35 mm). The holes are arranged in a square pattern with a side length of 130 mm. The thickness of the plate is indicated as  $T=10 \text{ mm.}$  The drawing shows the front view (top) and a side view (bottom) of the plate. The side view shows the plate is 10 mm thick. The holes are labeled with a diameter symbol and the number 14, indicating a diameter of 14 mm. The material is labeled as 4 M 12.

پیمانکار موظف است قبل از اجرا کلیه نقشه های اجرایی را بررسی و در صورت عدم تطابق نقشه با جزئیات و وضع موجود به کارفرما اعلام نماید.