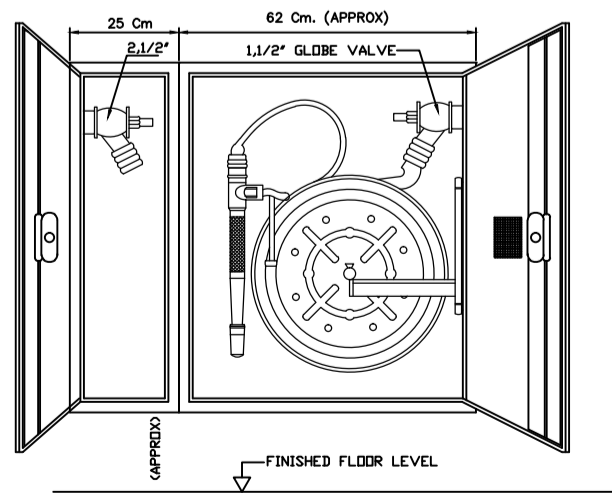
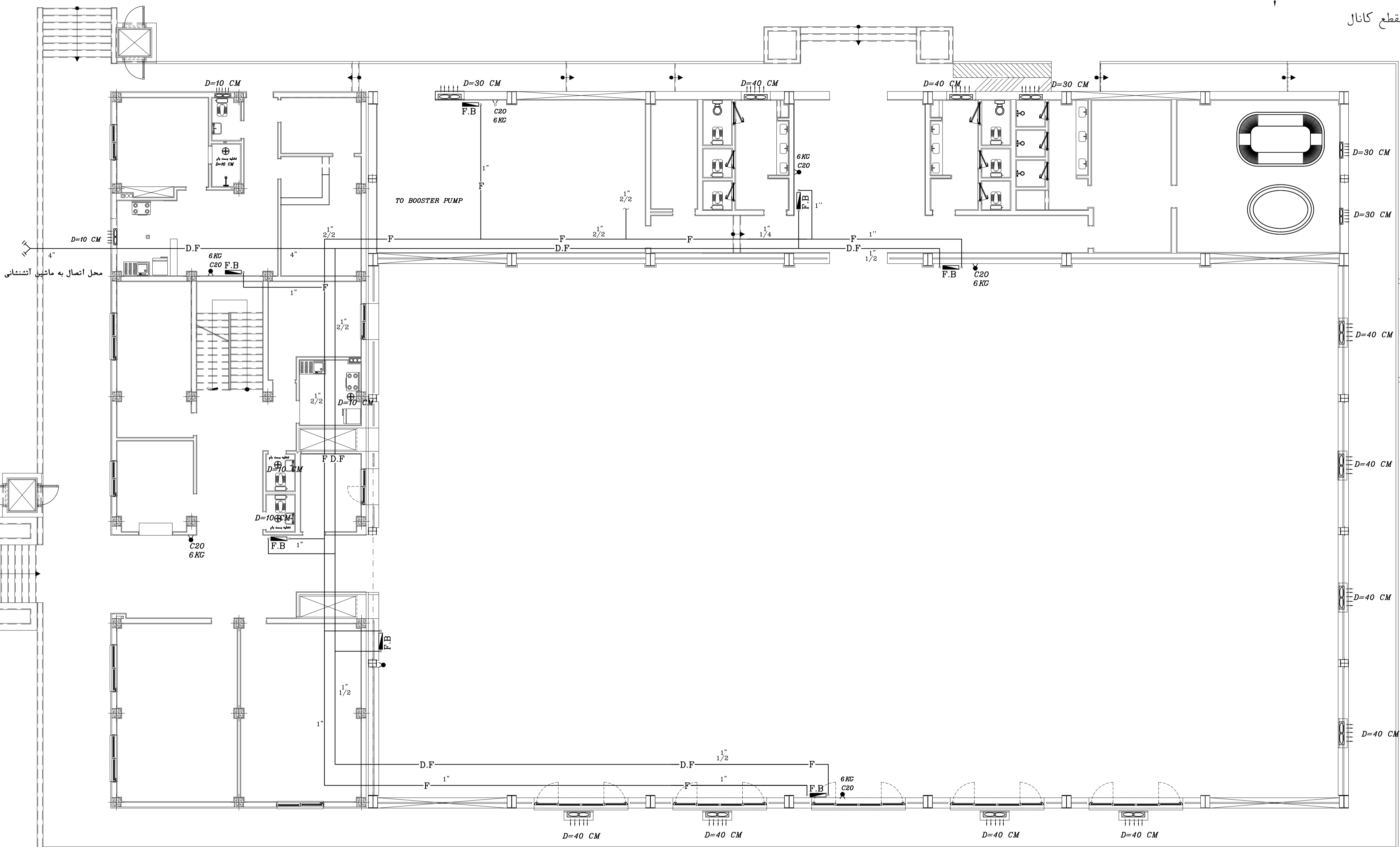
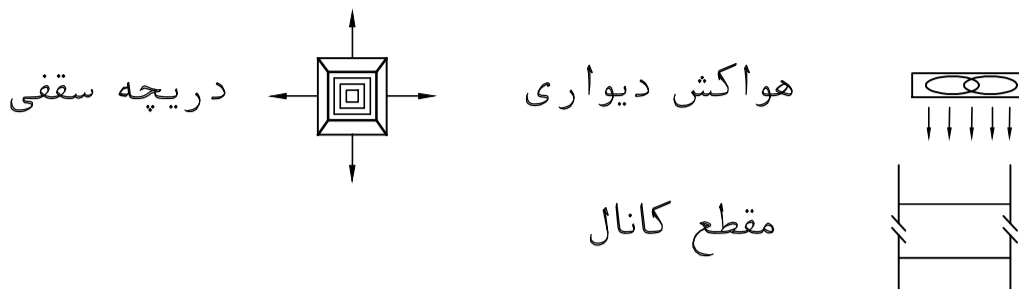


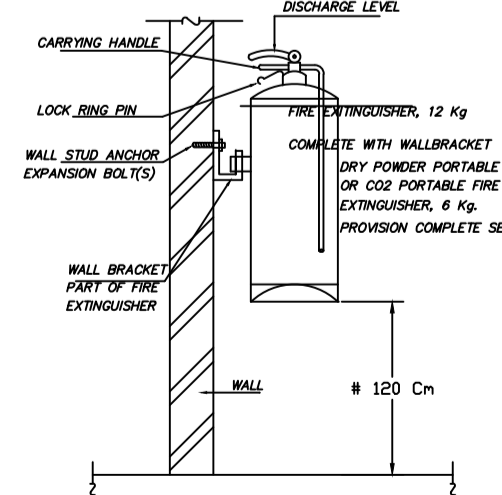
لیست نقشه های تاسیسات مکانیکی

[illegible][illegible]

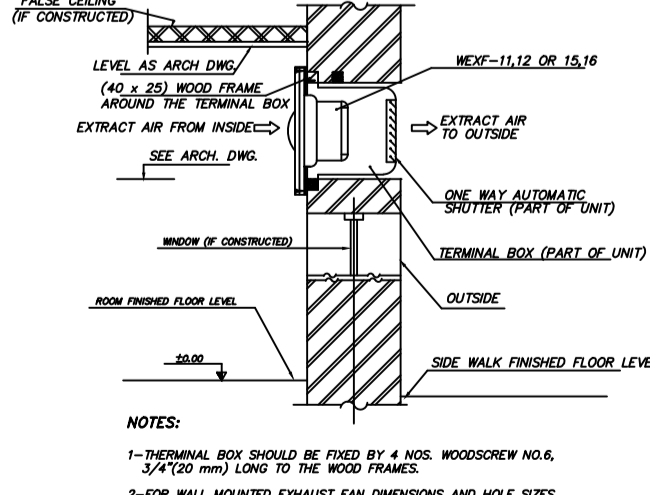
فہرست علماء



شلنگ و قرقره آتش نشانی



کپسول اطفاء حریق



هواکش دیواری

پلان اطفاء حریق و تهویه

Sc. 1/100

توضیحات

- کلیه هواکشها آلومینیومی لوور دار تولید شرکتهای معتبر داخلی میباشد.

۲-لوله های سیستم خشک مانسمان با اتصالات جوشی و سیستم هوزریل با لوله های گالوانیزه میباشد.

۲-تهیه و نصب تجهیزات ایمنی (اعلان نشت گاز-منو اکسید کربن - شیرآلات مکانیکی قطع و وصل گاز) با مشاوره شرکت های ذیصلاح و تایید ناظر فنی پروژه انجام شود.

ییمانکار موظف است قبل از اجرا کلیه نقشه های اجرایی را بررسی و در صورت عدم تطابق نقشه با جزئیات و وضع موجود به کارفرما اعلام نماید.