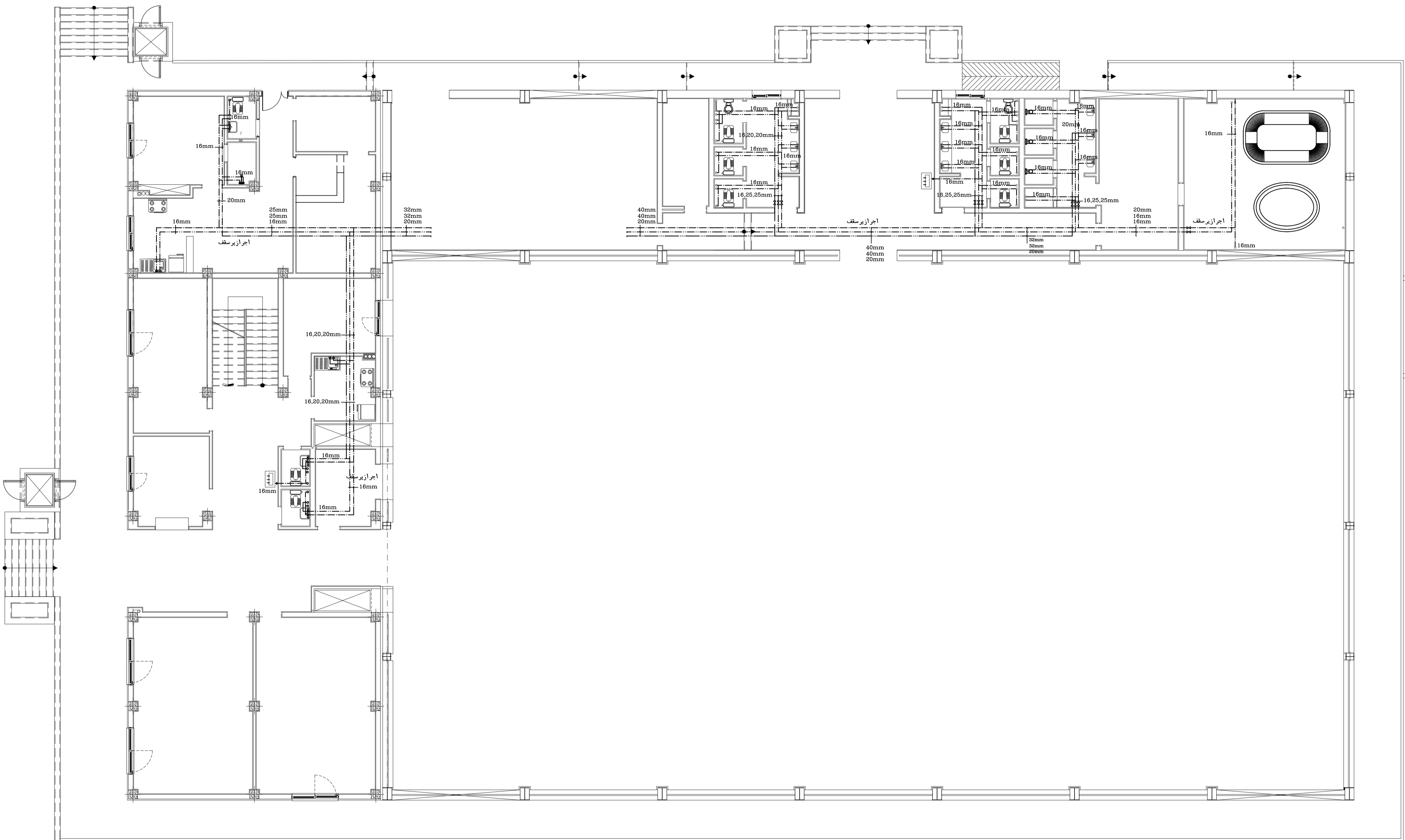


[illegible][illegible]

شیر	☒	جعبه آتش نشانی توکار	F.B		لوله آب گرم برگشت مصرفی	—...—	لوله آب سرد مصرفی	—...—
		کیسول اطفاء حریق		لوله اطفاء حریق	—F—		لوله آب گرم مصرفی	—...—



Sc. 1/100

## توضیحات

۳- کلیه مسیرهایی که با مصالح ساختمانی در تماس میباشند با نوار پرایمر و غلاف پی وی سی محافظت شوند.

۴- ساپورت کشی لوله های افقی وزیر سقفی طبق جزئیات و مباحث نشریه ۱۲۸ سازمان مدیریتمورد تایید میباشد.